

Kości tułowia

szkielet tułowia

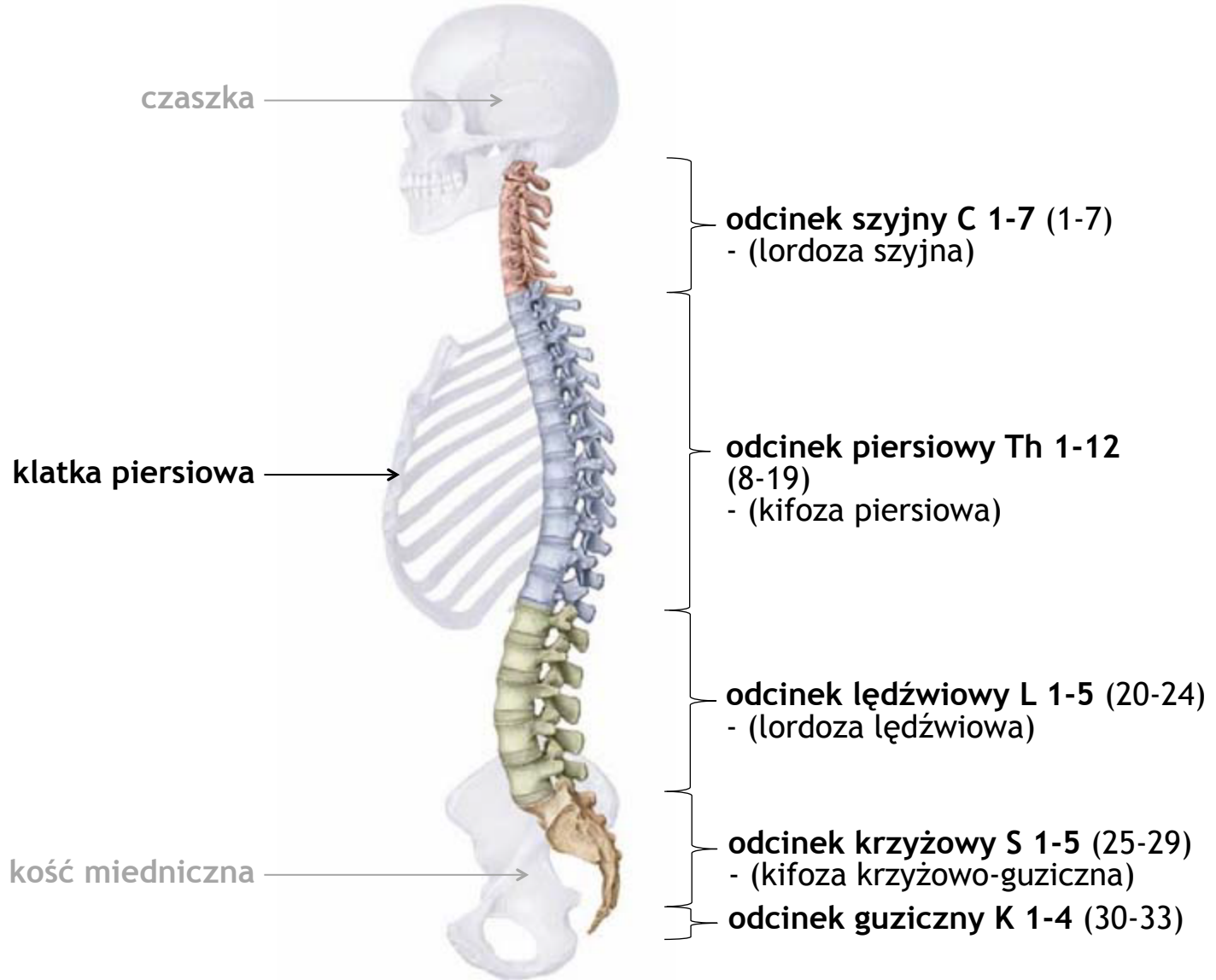
kręgosłup
(33-34 kręgi)



klątka piersiowa
- żebra
- mostek
- kręgi piersiowe

widok od przodu

kręgosłup



widok od strony bocznej, lewej

kręgosłup

widok z przodu

widok z tyłu



odcinek szyjny

odcinek piersiowy

odcinek lędźwiowy

odcinek krzyżowy

odcinek guziczny



kręgi

widok z boku

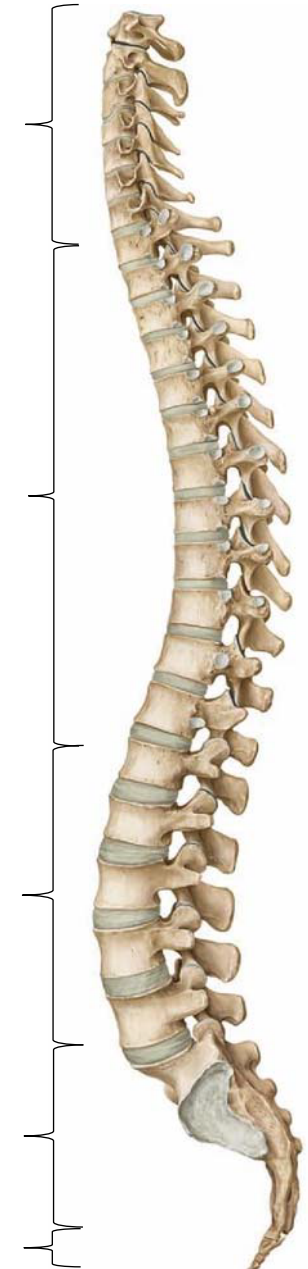
C 1-7

Th 1-12

L 1-5

S 1-5

K 1-4



Kręgi

- **Elementy stałe „typowego” kręgu:**

- ↳ trzon

- ↳ łuk

- ↳ otwór kręgowy

- ↳ wcięcie międzykręgowe górne

- ↳ wcięcie międzykręgowe dolne

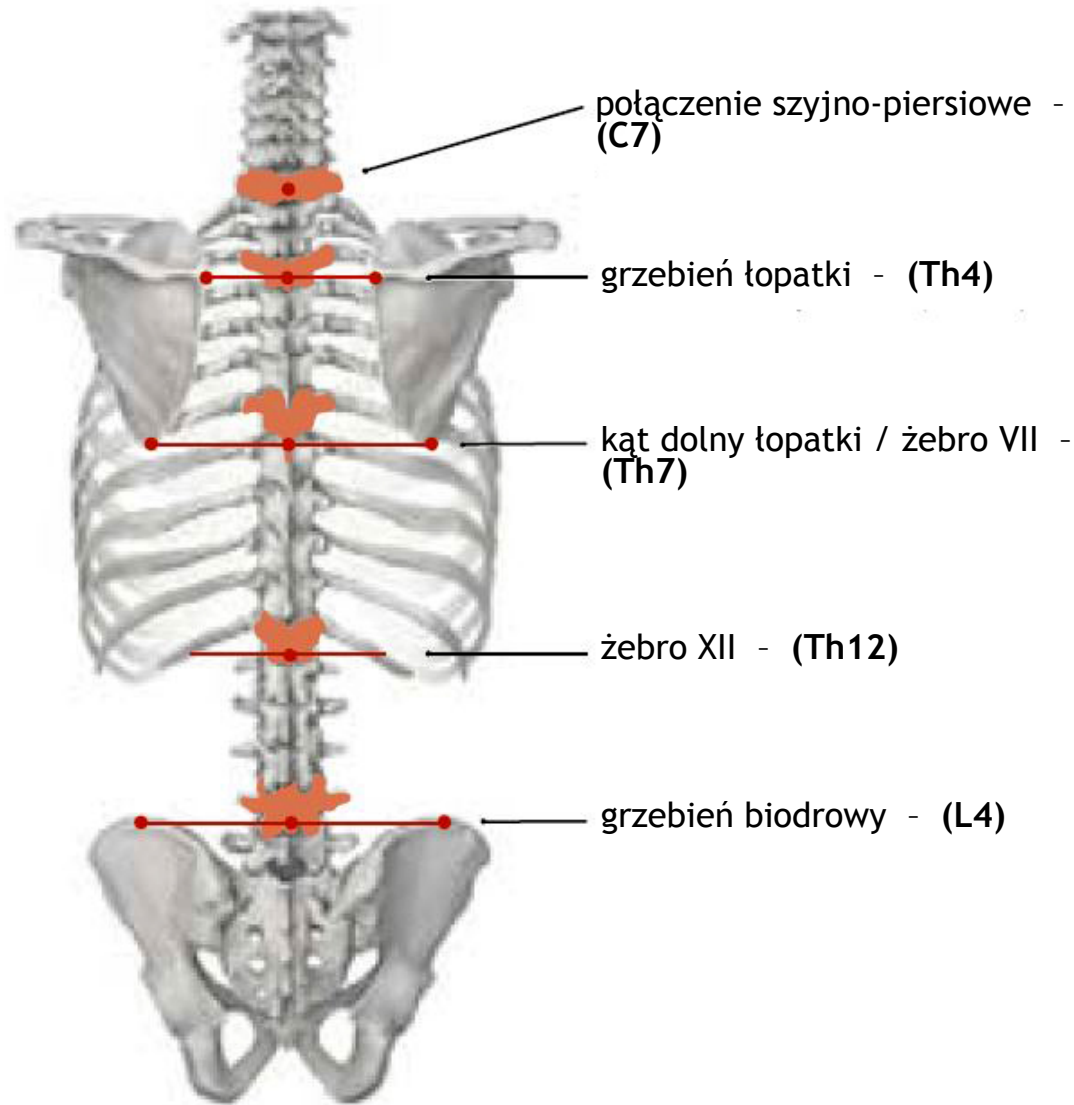
- ↳ wyrostek kolczysty

- ↳ wyrostki poprzeczne

- ↳ wyrostki stawowe górne

- ↳ wyrostki stawowe dolne

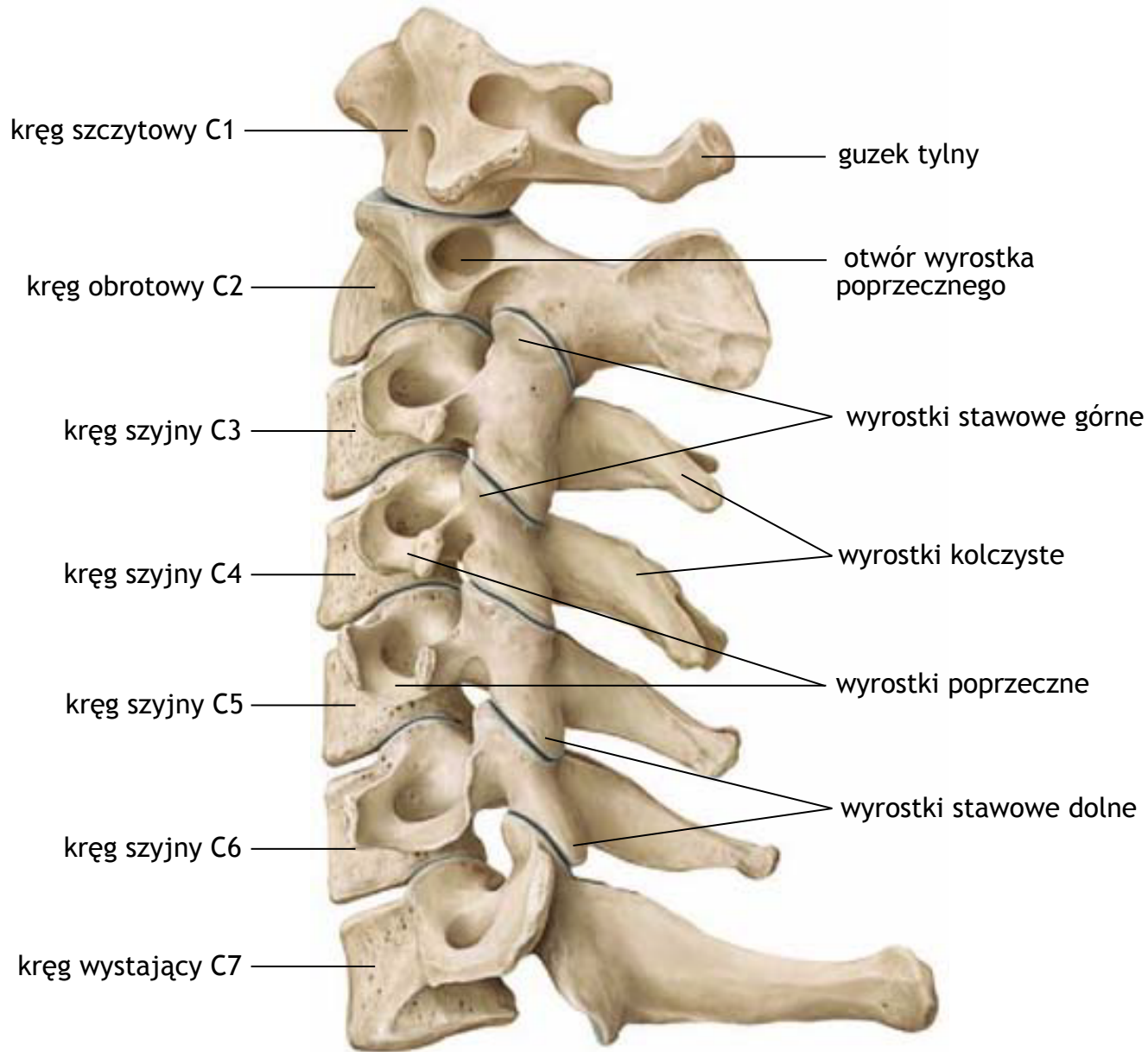
Namacalność wyrostków kolczystych



umożliwienie określenia istotnych punktów orientacyjnych podczas badania fizykalnego

Kręgi szyjne

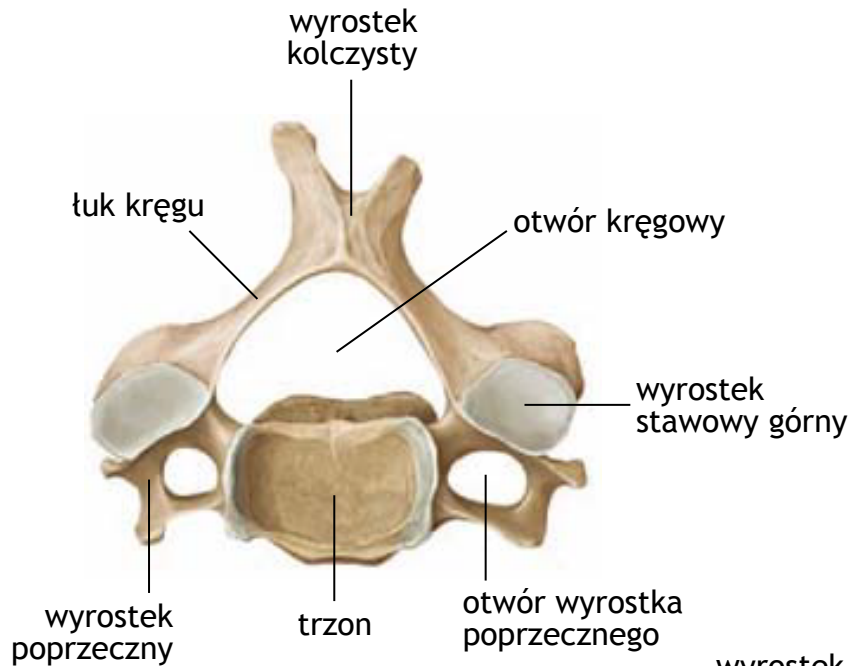
C 1-7 (1-7)



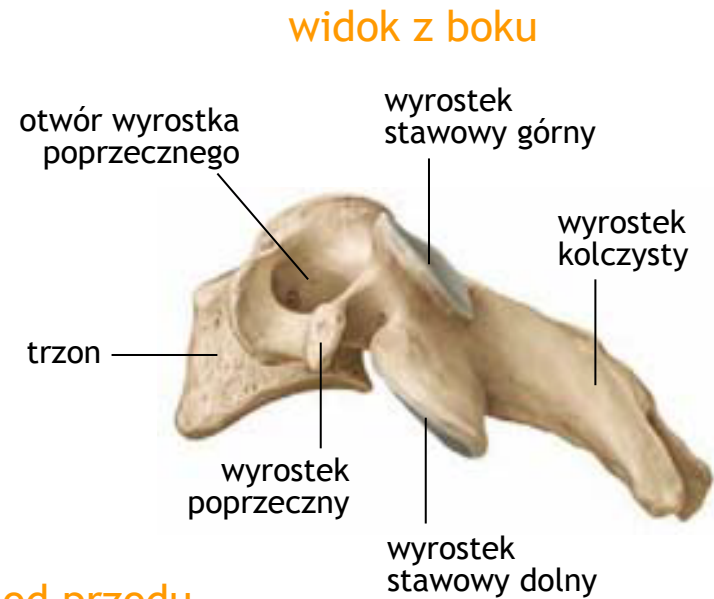
Kręgi szyjne

- **Cechy charakterystyczne:**
 - ↳ niski, płaski trzon
 - ↳ duży, trójkątny otwór kręgowy
 - ↳ otwory w wyrostkach poprzecznych
 - ↳ rozwidlony (rozdwojony) wyrostek kolczysty, skierowany do tyłu
 - ↳ powierzchnie wyrostków stawowych ustawione skośnie

IV kręgu szyjny - C4



widok z góry

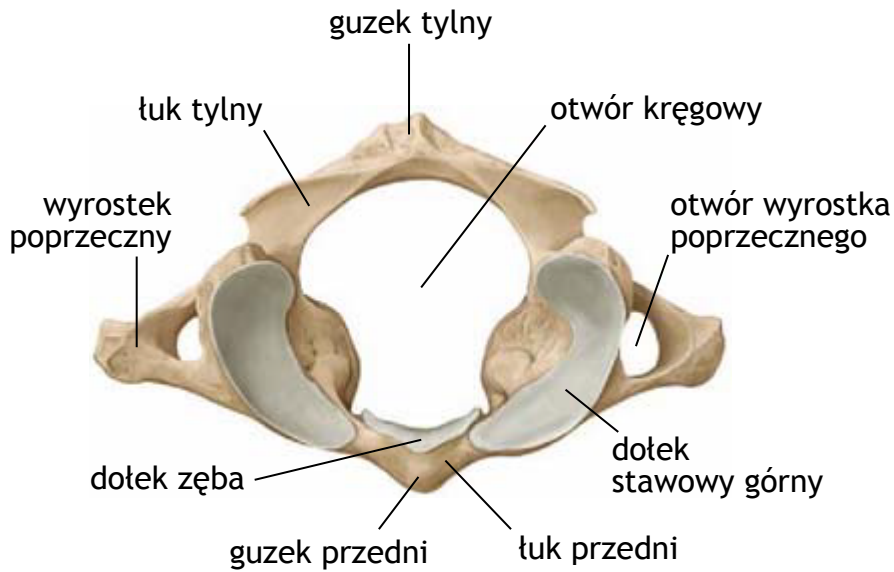


widok z boku



widok od przodu

I kręg szyjny - C1 - szczytowy



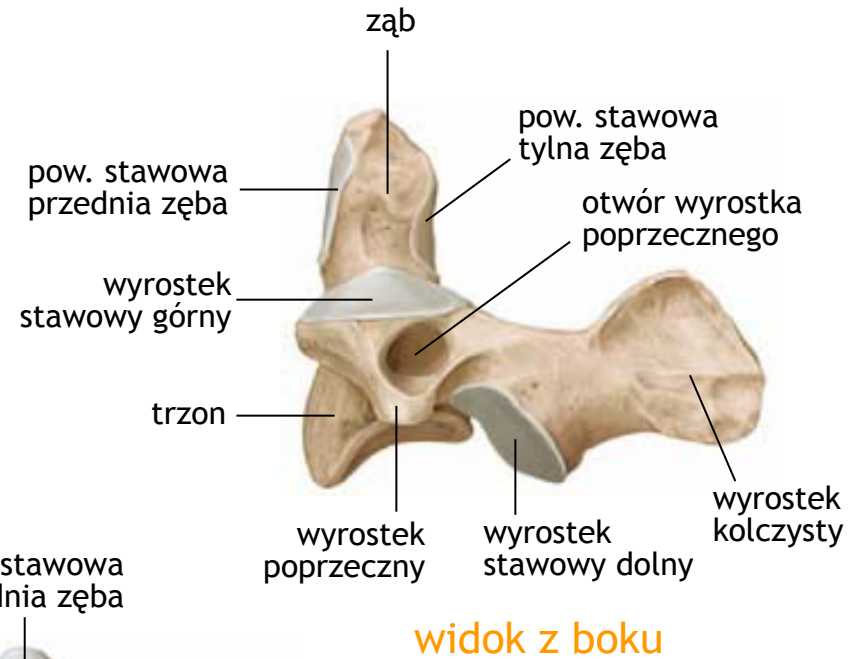
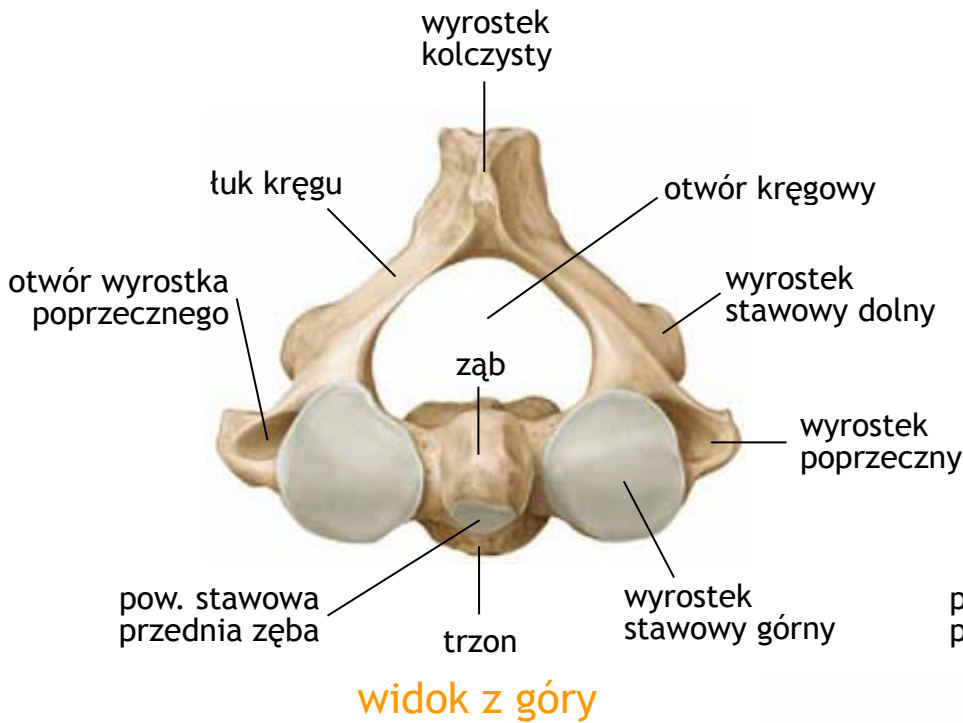
widok z góry



widok z boku

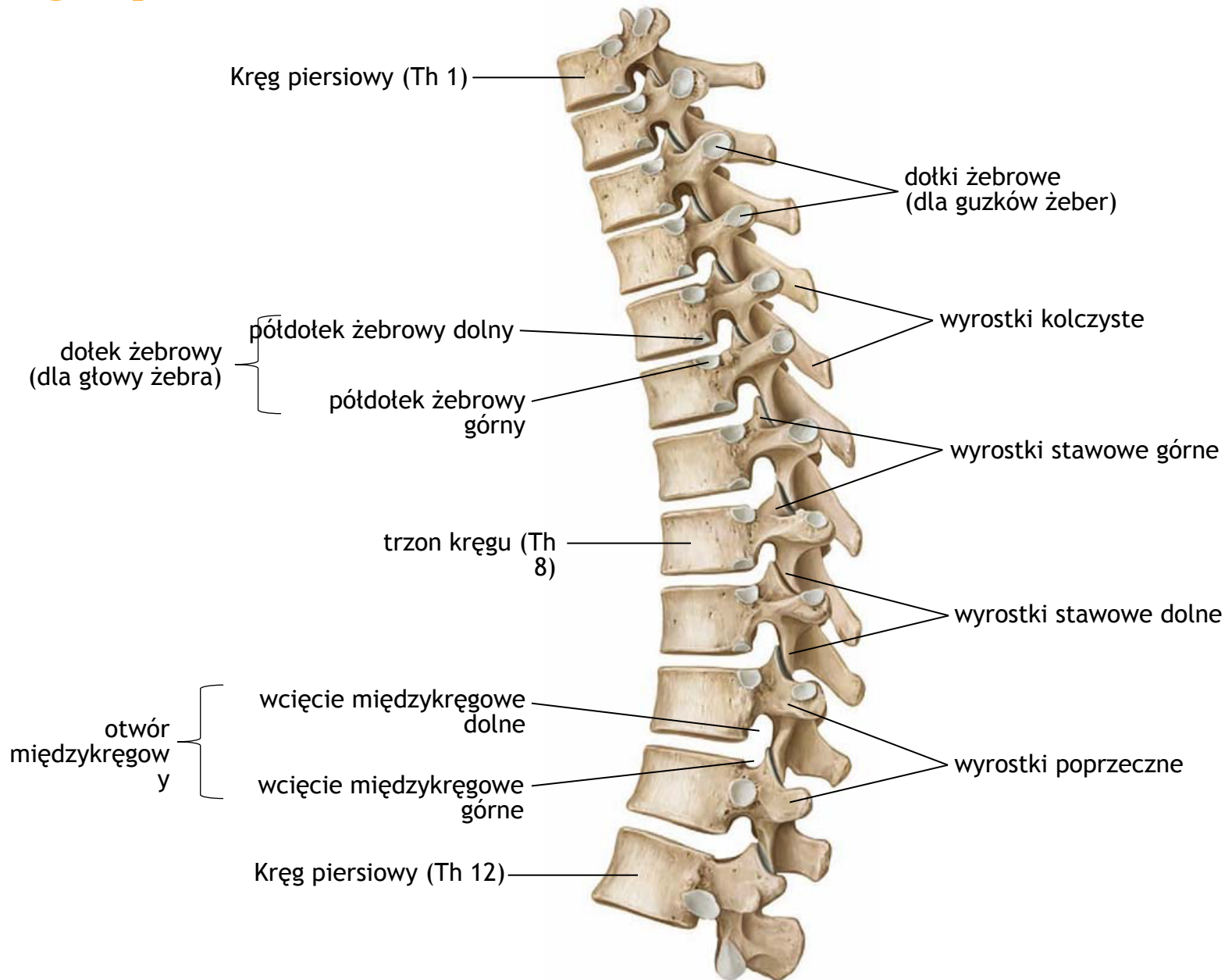


II kręgoszyjny - C2 - obrotowy



Kręgi piersiowe

Th 1-12 (8-19)



Kręgi piersiowe

- **Cechy charakterystyczne:**

- ↳ wyższy masywniejszy trzon

- ↳ mniejszy, owalny otwór kręgowy

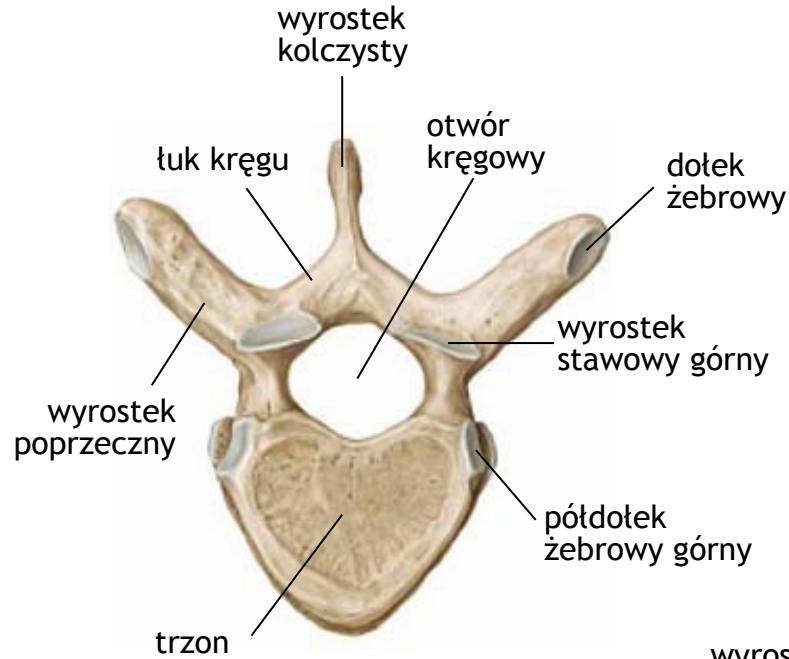
- ↳ dołki żebrowe na trzonach kręgów

- ↳ dołki żebrowe na wyrostkach poprzecznych

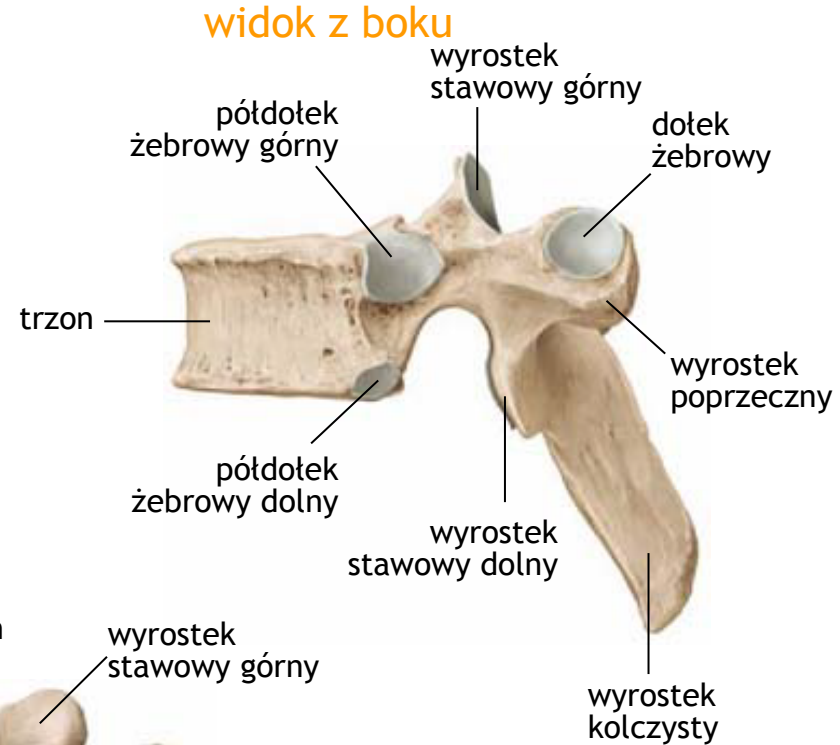
- ↳ długie wyrostki kolczyste, skierowany skośnie w dół (zachodzą na siebie dachówkowato)

- ↳ powierzchnie wyrostków stawowych ustawione w płaszczyźnie czołowej

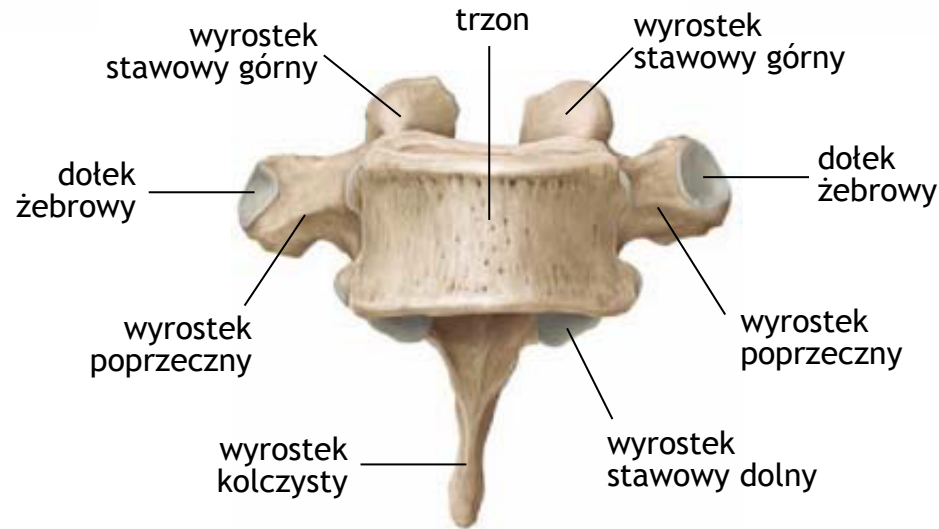
szósty kręgi piersiowy - Th6



widok z góry



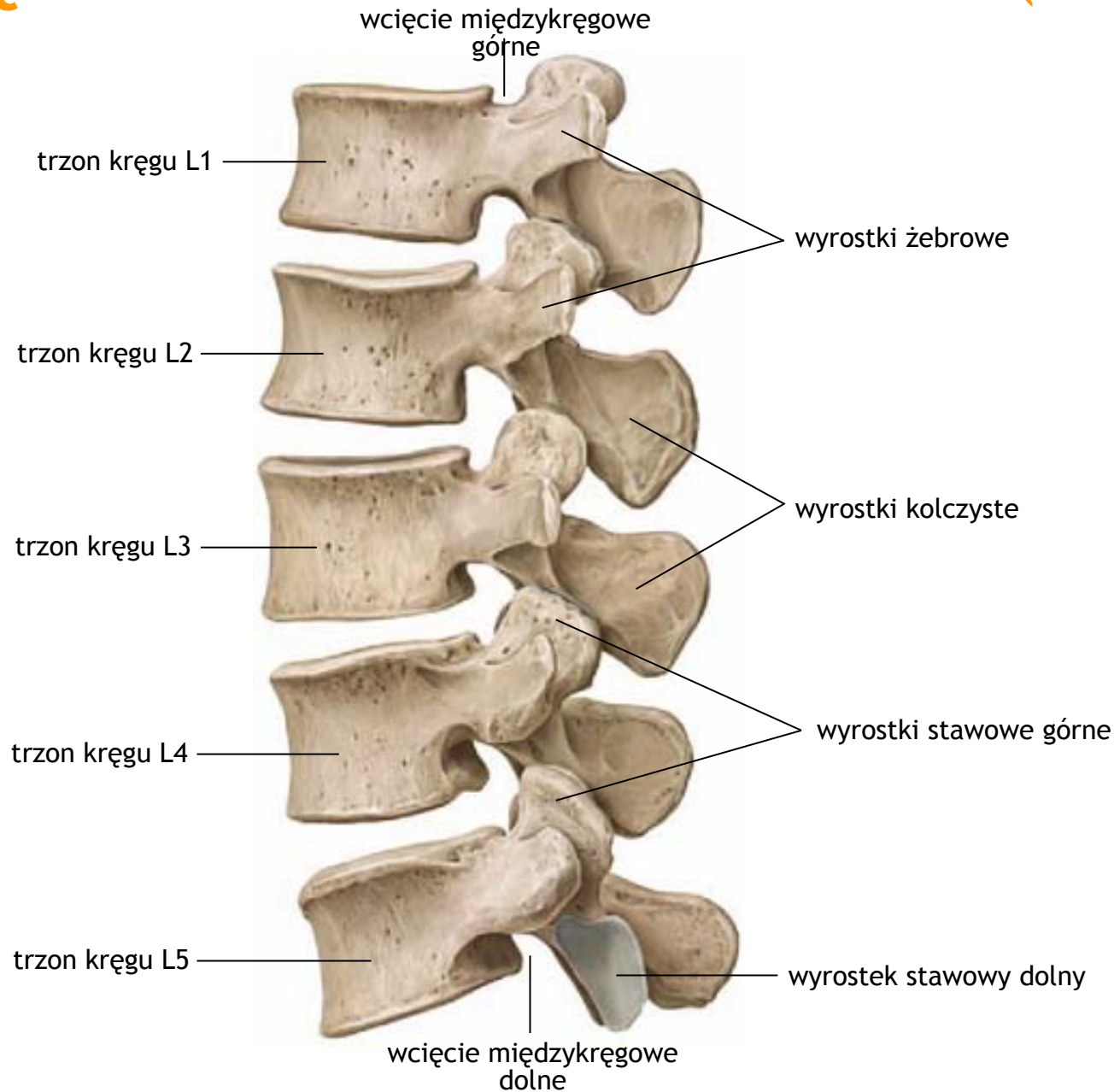
widok z boku



widok od przodu

Kręgi lędźwiowe

L 1-5 (20-24)



Kręgi lędźwiowe

- **Cechy charakterystyczne:**

- ↳ duży, masywny trzon

- ↳ trójkątny otwór kręgowy

- ↳ wyrostki żebrowe – szczątkowe żebra (odpowiadające wyrostkom poprzecznym)

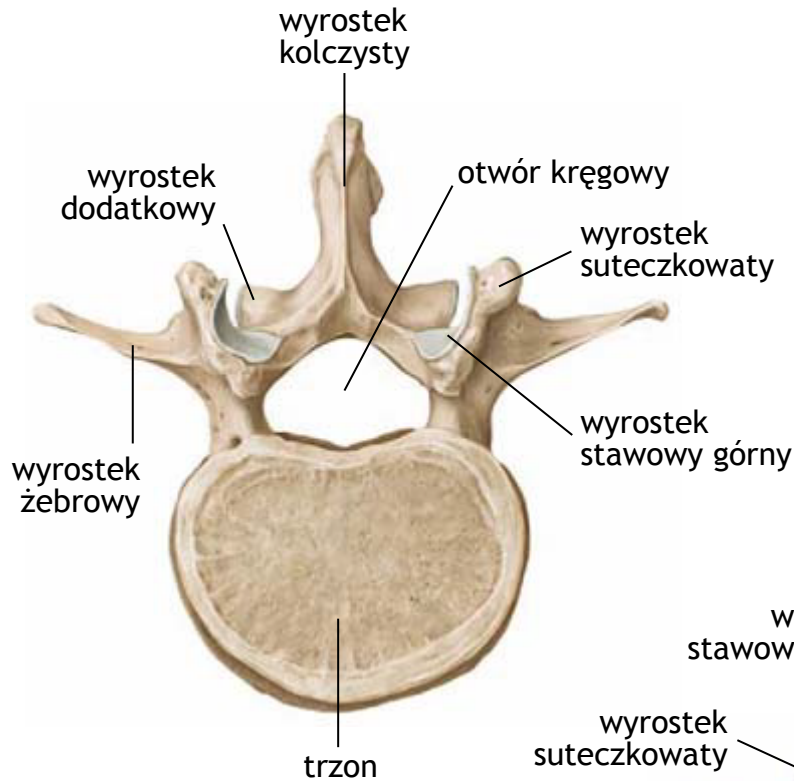
- ↳ wyrostki dodatkowe – właściwe, szczątkowe wyrostki poprzeczne

- ↳ wyrostki suteczkowate na bocznej stronie wyrostków stawowych górnych

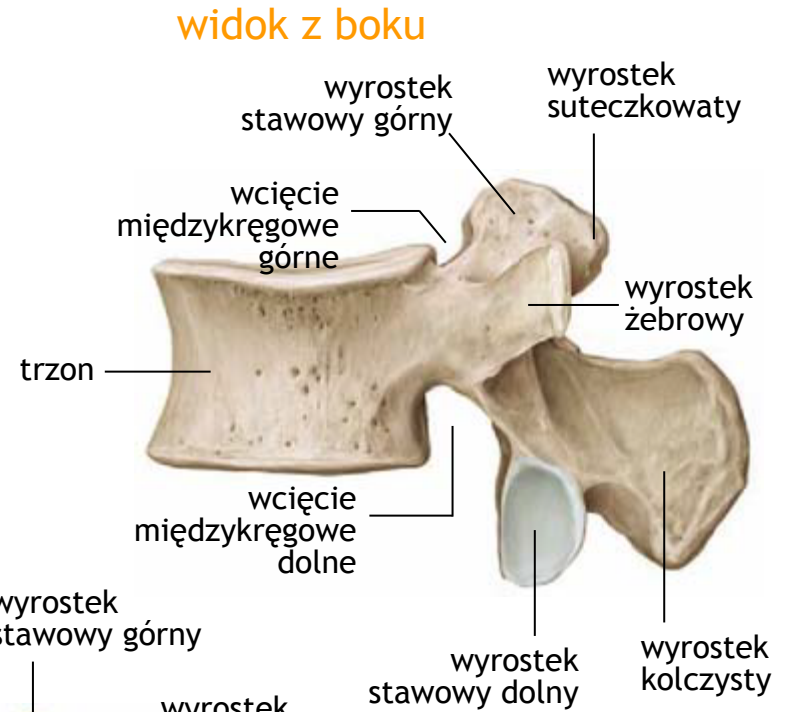
- ↳ wyrostek kolczysty w postaci płytki, skierowany do tyłu

- ↳ powierzchnie wyrostków stawowych ustawione w płaszczyźnie strzałkowej

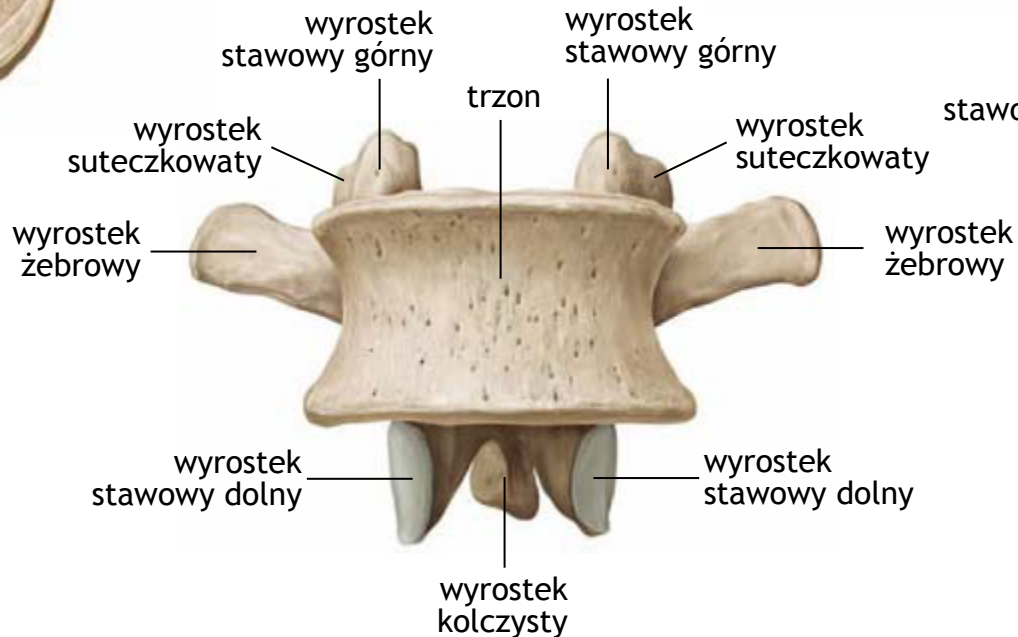
II kręg lędźwiowy - L2



widok z góry



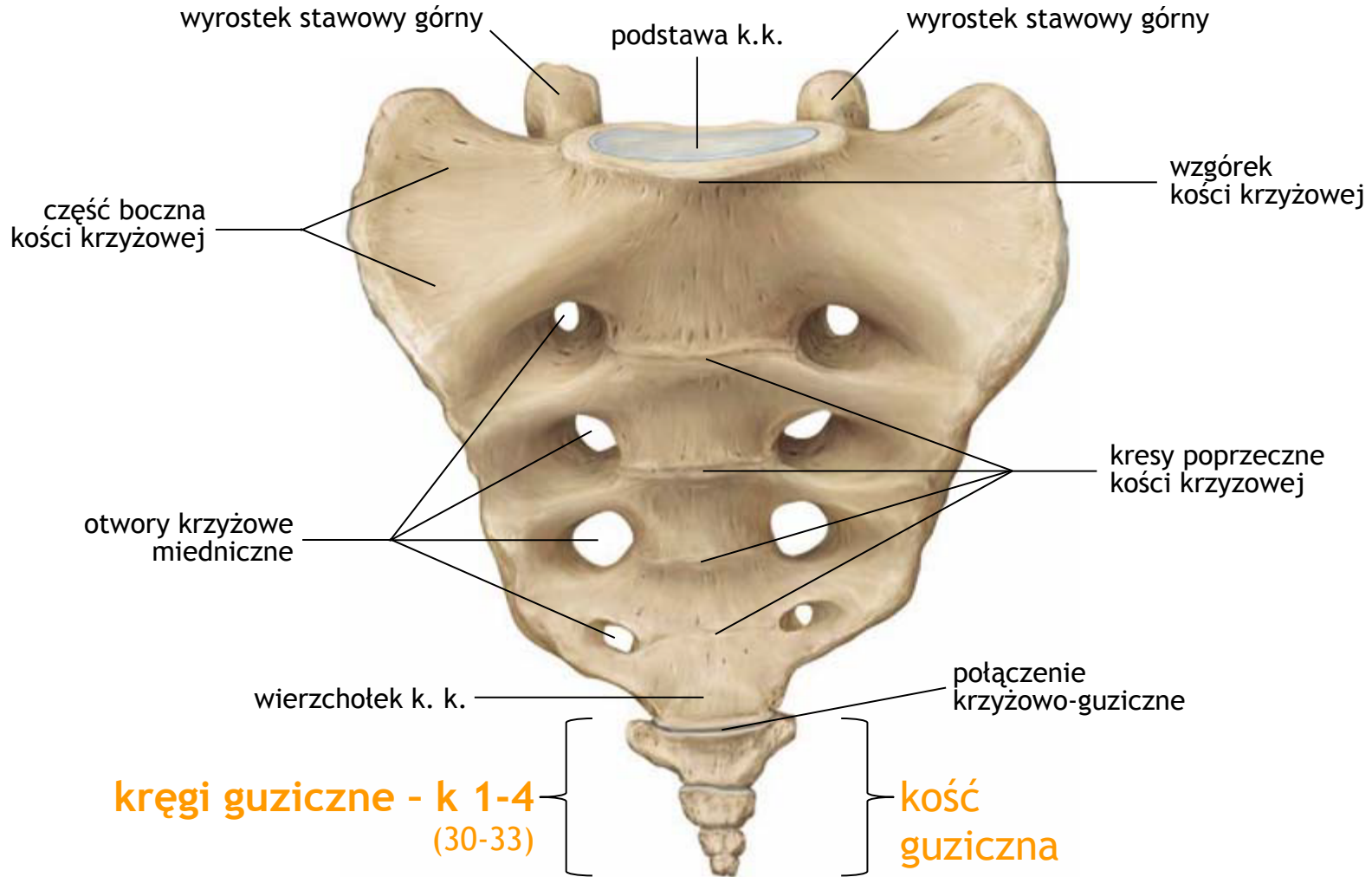
widok z boku



widok od przodu

Kręgi krzyżowe - S 1-5 (25-29)

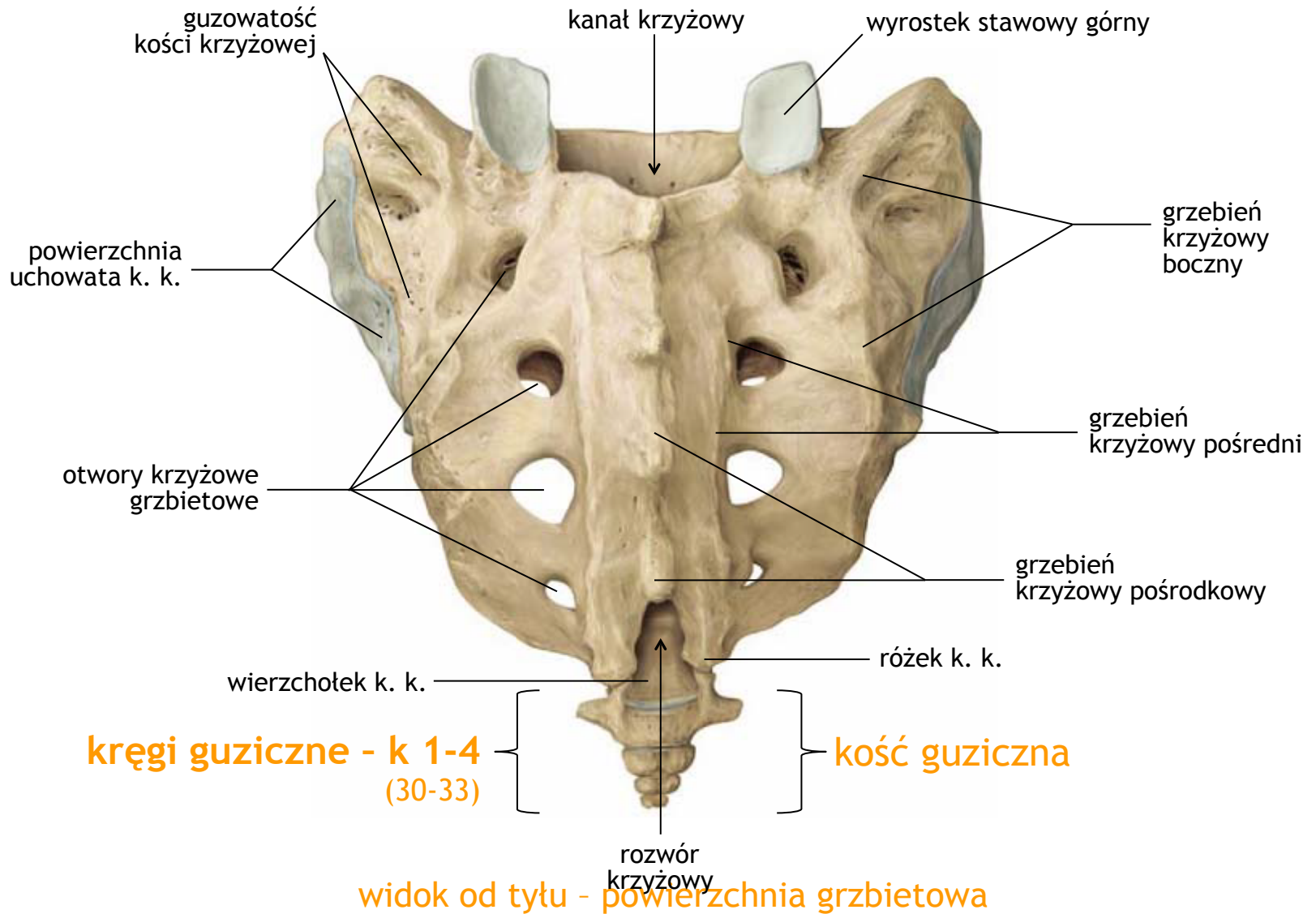
kość krzyżowa



widok od przodu - powierzchnia miedniczna

Kręgi krzyżowe - S 1-5 (25-29)

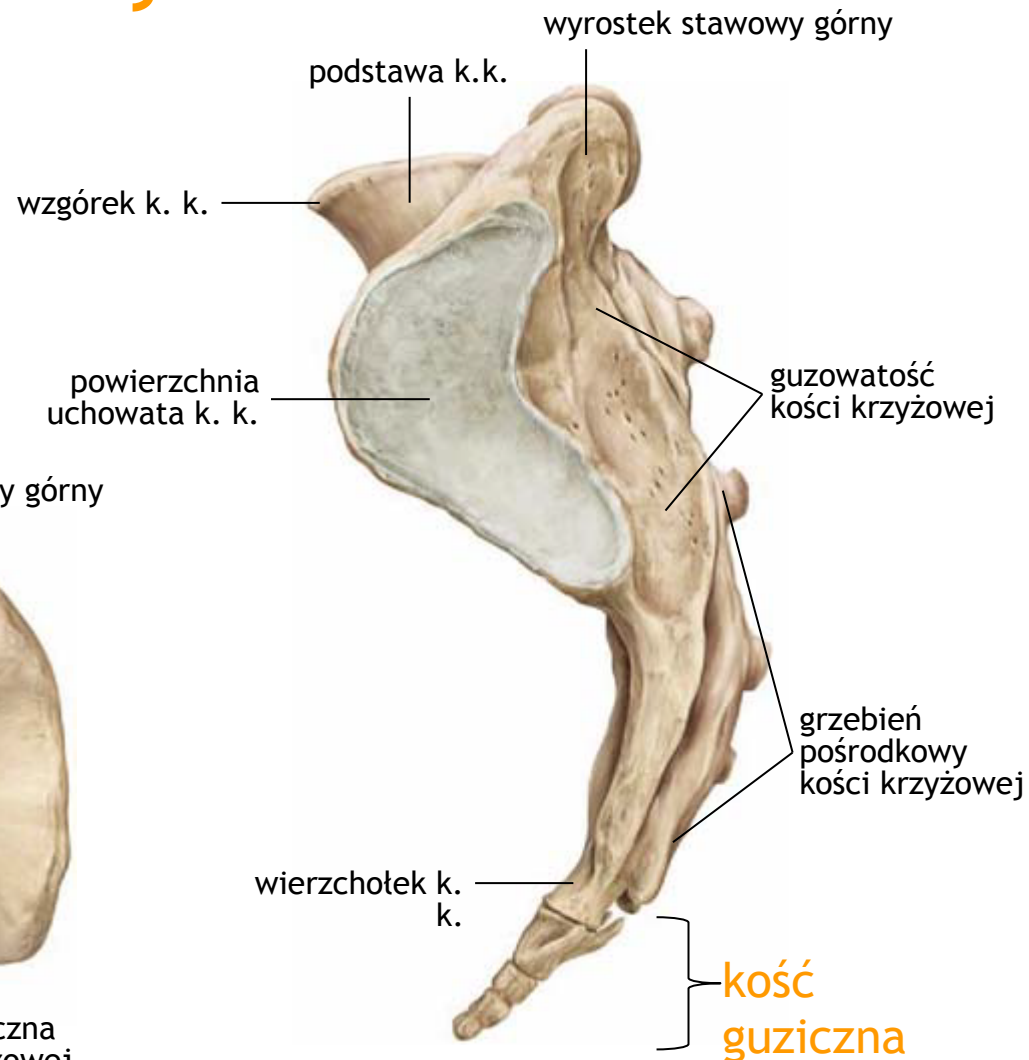
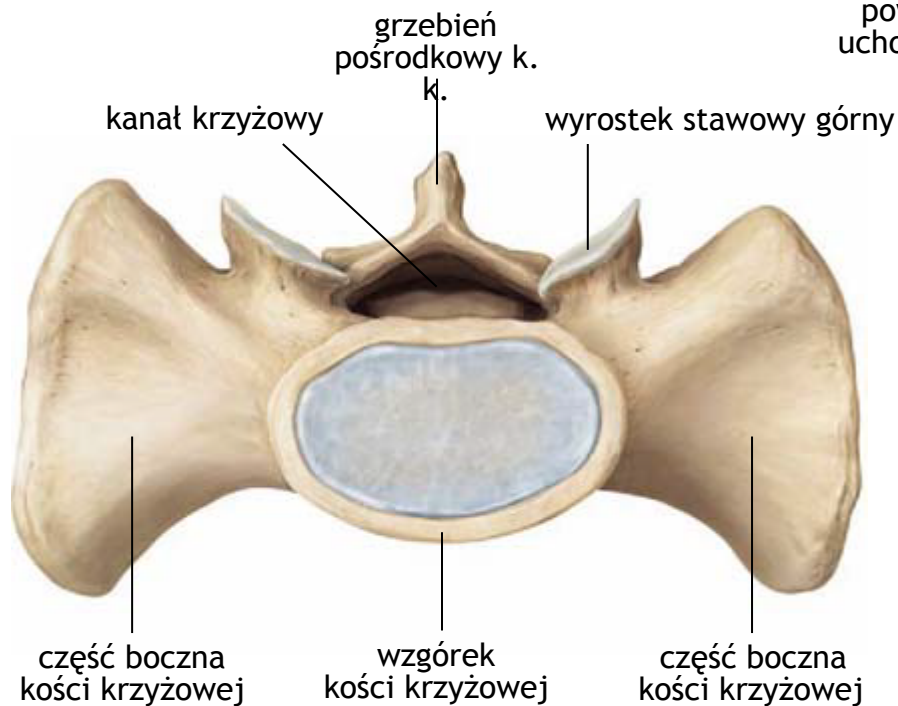
kość krzyżowa



Kręgi krzyżowe - S 1-5 (25-29)

kość krzyżowa

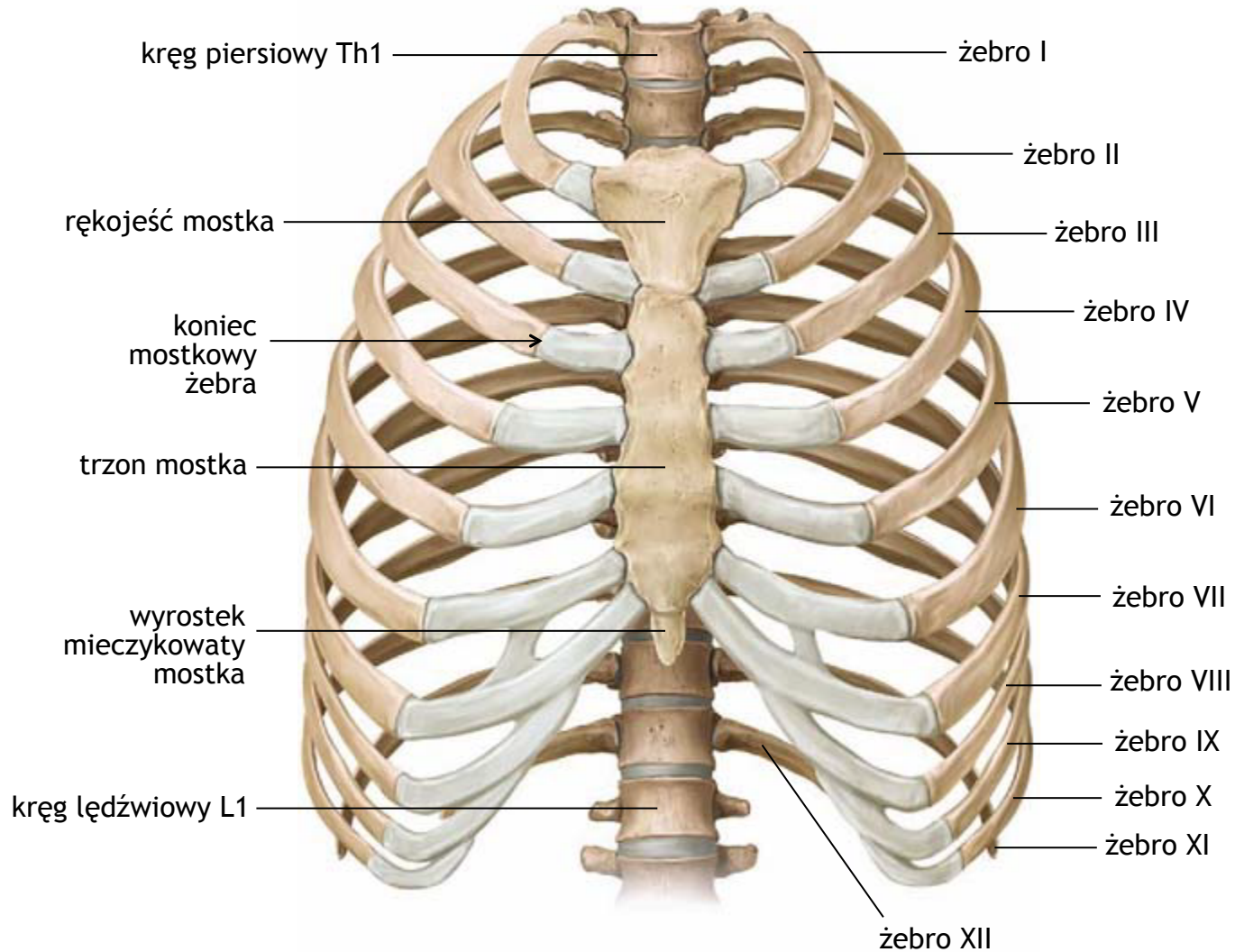
widok od góry



widok od strony bocznej, lewej

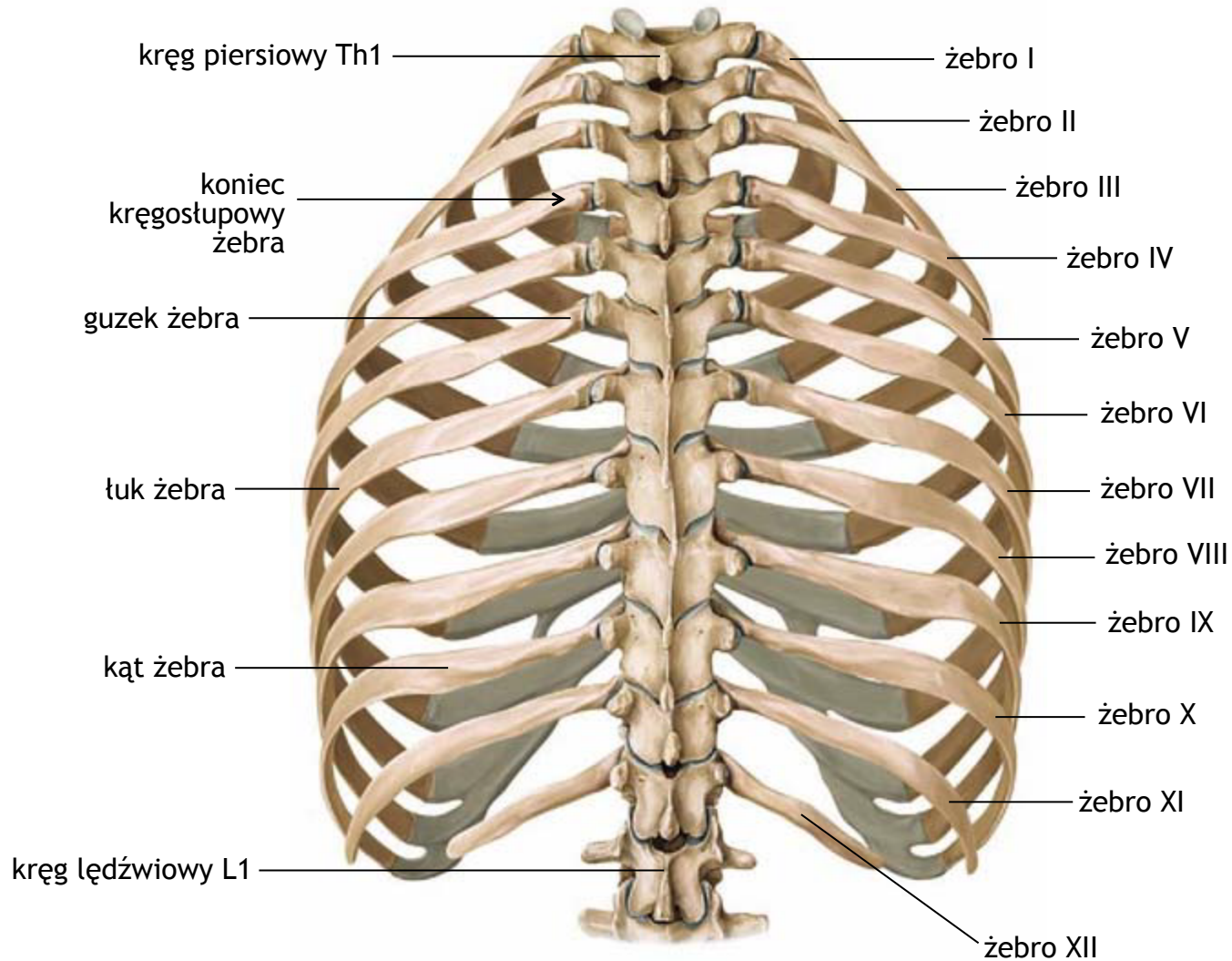
Klatka piersiowa

klatka piersiowa



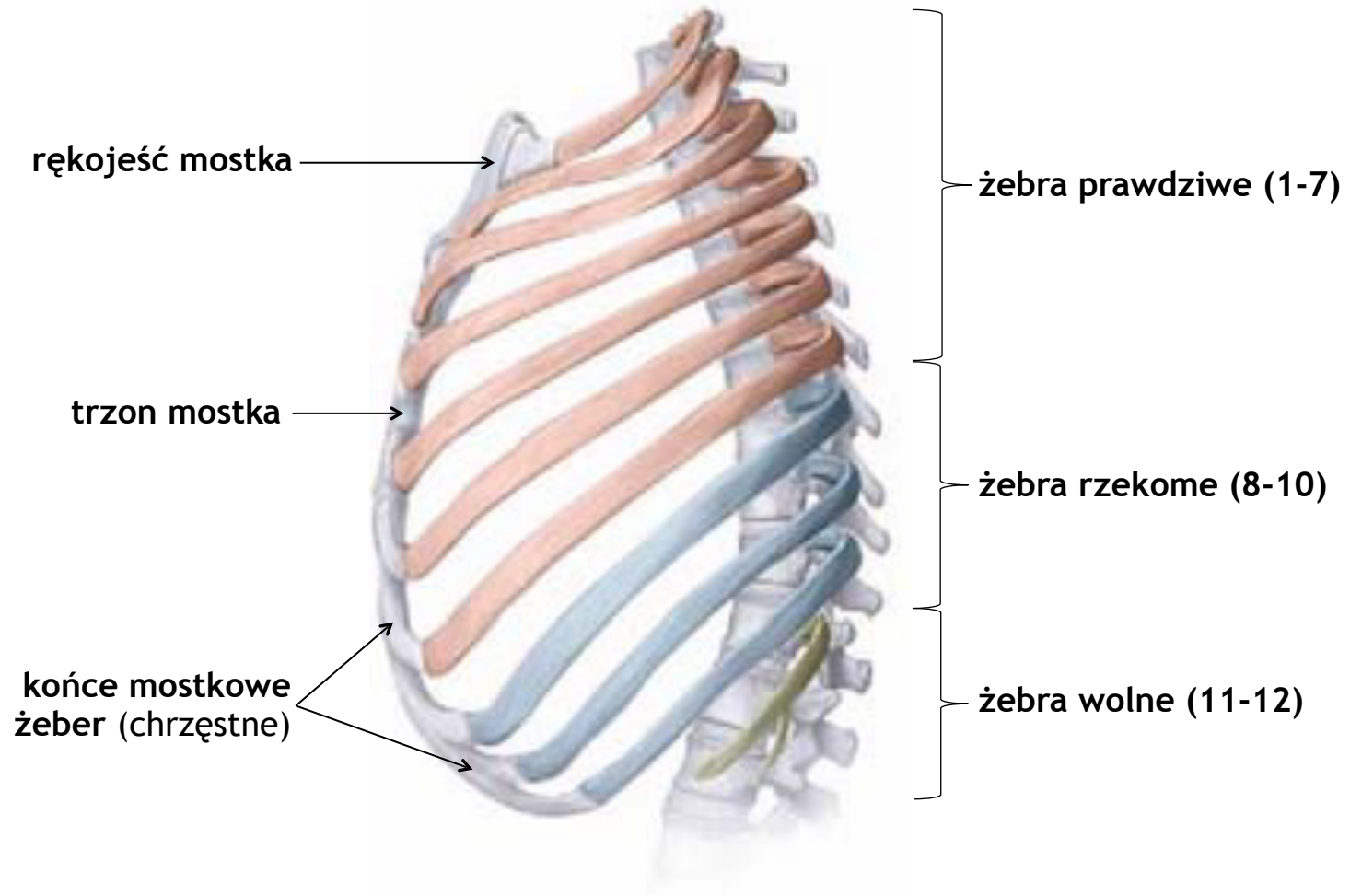
widok od przodu

klatka piersiowa



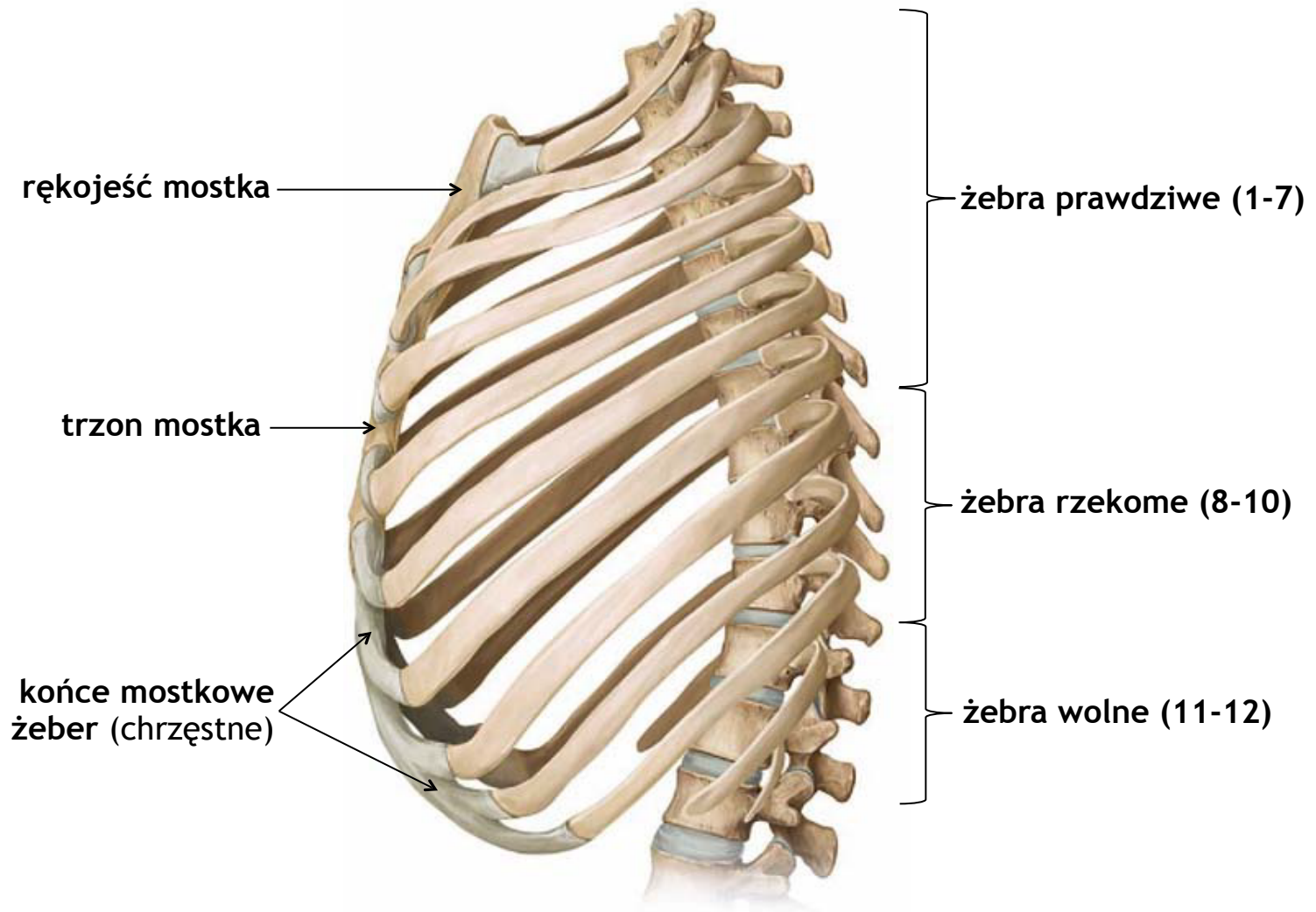
widok od tyłu

klatka piersiowa



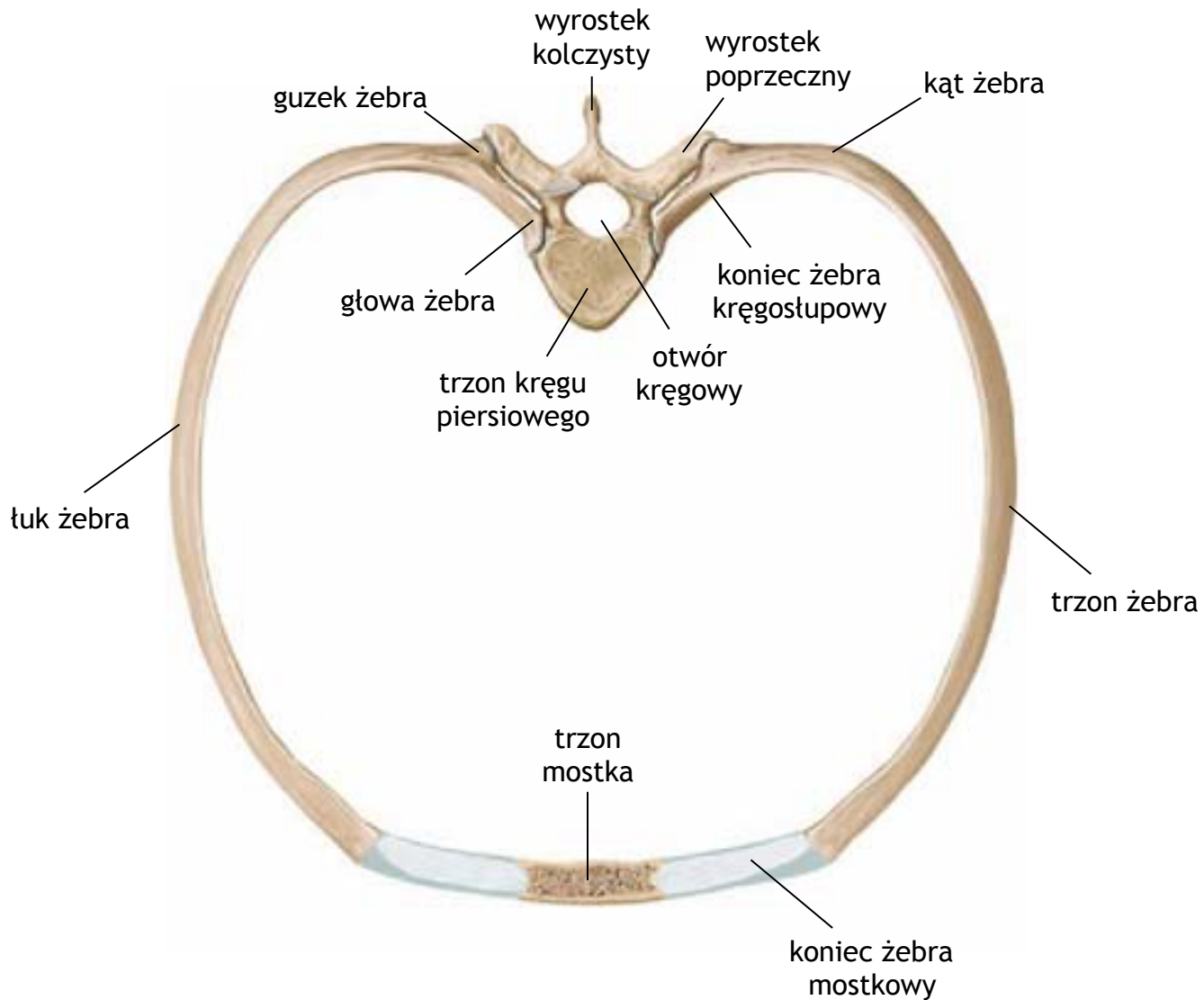
widok od strony bocznej, lewej

klatka piersiowa



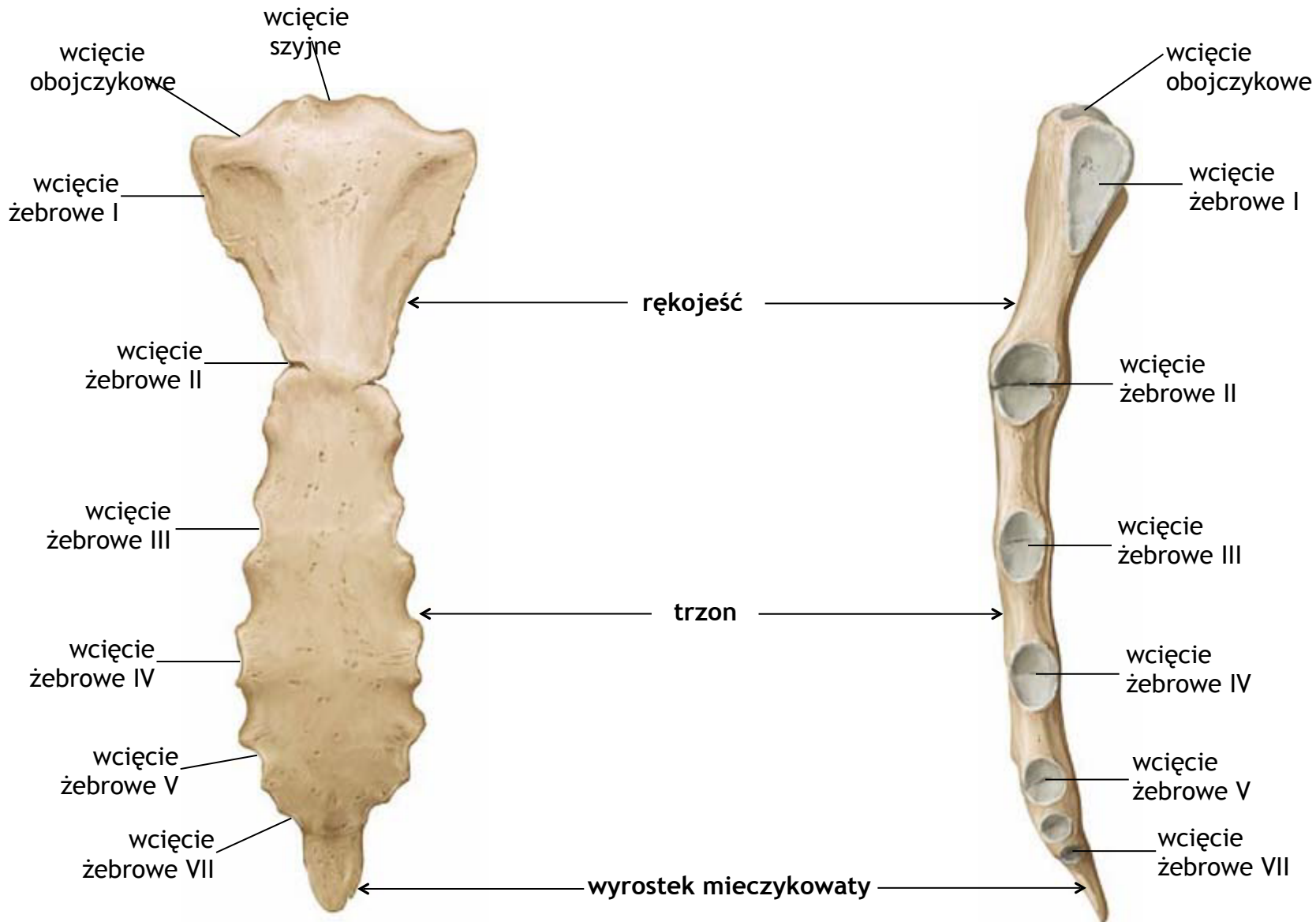
widok od strony bocznej, lewej

klatka piersiowa



widok od góry

Mostek



widok od przodu

widok od strony bocznej, lewej

Żebra

